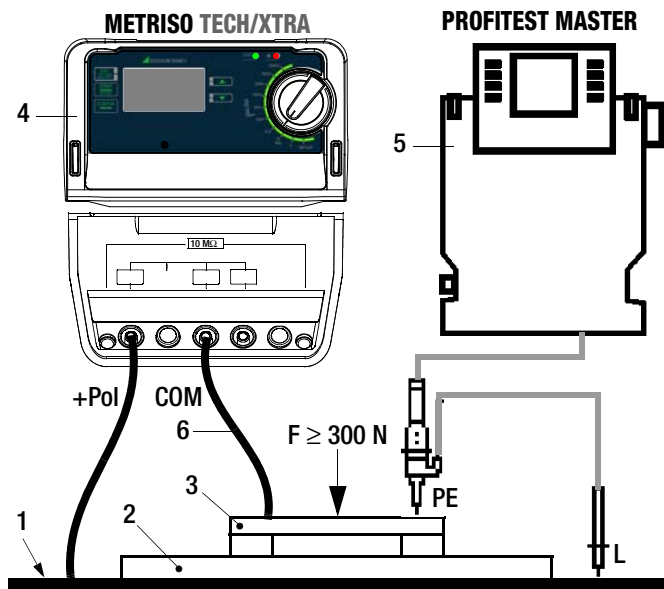


Zastosowanie elektrody statywowej / sondy 1081

3-349-205-15
4/11.20

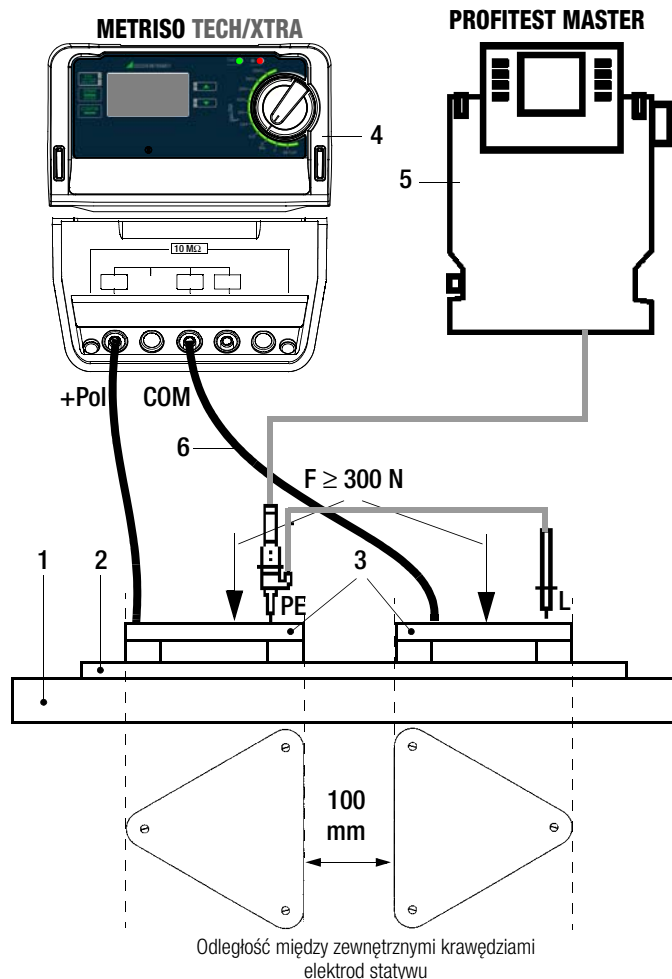
1 Pomiar rezystancji pionowej – Pomiar izolacji powierzchni stojącej



- 1 Metalowa płyta
- 2 Próbką testowa
- 3 Elektroda statywowa
- 4 Tester izolacji
- 5 Tester instalacji
- 6 Przewód pomiarowy o wysokiej rezystancji

2 Pomiar rezystancji uziemienia między elektrodą powierzchniową a ziemią (PE).

3 Pomiar rezystancji powierzchniowej



- 1 Wspornik izolacyjny
- 2 Próbką testowa
- 3 Elektrody statywu
- 4 Tester izolacji
- 5 Tester instalacji
- 6 Przewód pomiarowy o wysokiej rezystancji

Notatka

Więcej informacji można znaleźć w EN 1081.