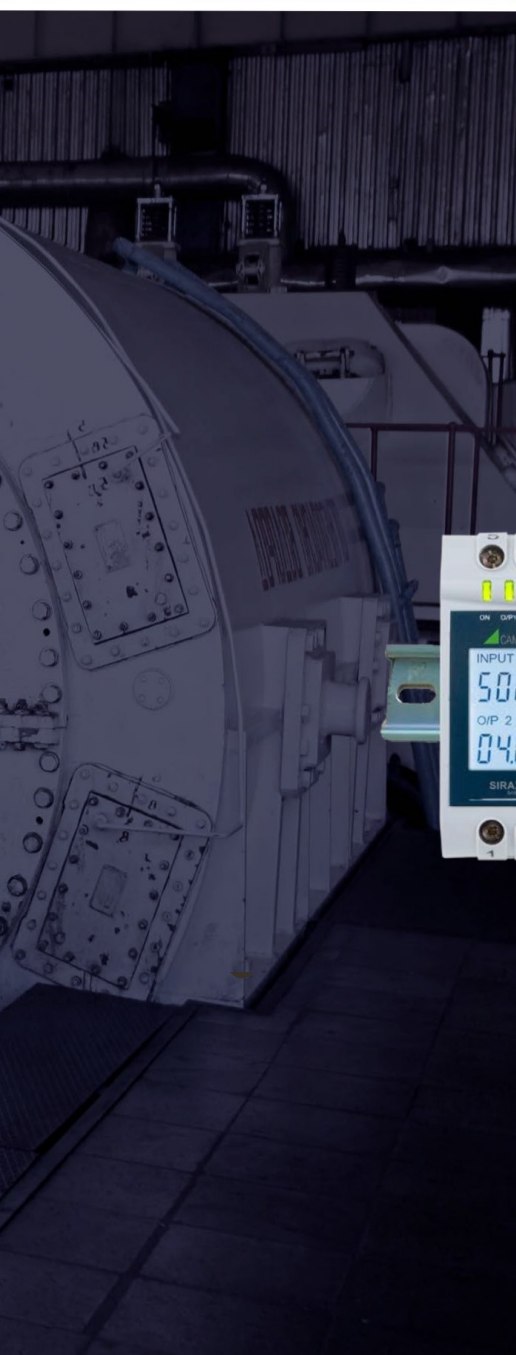


KOMPAKTOWE PRZETWORNIKI DO POMIARU W SIECIACH ENERGETYCZNYCH

 CAMILLE BAUER

URZĄDZENIA MONTOWANE NA
SZYBIE TH35 PRZEZNACZONE
DO POMIARU W SIECIACH ENERGETYCZNYCH



PRZETWORNIKI POMIAROWE SERII SIRAX

SIRAXBT5100 • SIRAX BT5200 • SIRAX BT5300 • SIRAX BT5400



Urządzenia montowane na szynie TH35 przeznaczone do pomiaru w sieciach energetycznych



Camille Bauer Metrawatt oferuje szeroką gamę wysokiej jakości przyrządów pomiarowych z przeznaczeniem do stosowania w układach energetycznych.

Nowa seria przetworników Sirax montowanych na szynie TH35 uzupełnia ofertę urządzeń jednofunkcyjnych posiadając przy tym dobry stosunek jakości do ceny.

Urządzenia posiadają podstawowe funkcje przetworników pomiarowych i wykorzystywane są jako ekonomiczne rozwiązania do pozyskiwania informacji o mierzonych parametrach w układach jedno- i trójfazowych.

Zamieniają sygnały wysoko-prądowe takie jak: prąd, napięcie, częstotliwość oraz moc odpowiednio proporcjonalne do sygnałów nisko-prądowych (prąd lub napięcie).

Urządzenia wyposażone są w wyświetlacz LCD i mogą być programowane lokalnie za pomocą przycisków lub zdalnie poprzez RS485 (Modbus RTU) wykorzystując oprogramowania CB-Configurator. Ponadto wartości zmierzone mogą być wyświetlone, zarejestrowane i przeanalizowane za pomocą systemu SMARTCOLLECT.

Seria przetworników SIRAX przeznaczona jest do powszechnego stosowania w maszynach przemysłowych i zakładach automatyki i energetyki.

KOMPAKTOWY

Kompaktowa i wytrzymała obudowa

Wejście pomiarowe dla mierzonego sygnału (napięcie, prąd, częstotliwość i moc)

Programowanie lokalne za pomocą dwóch przycisków

Ochrona hasłem

KOMUNIKATYWNY

Jasna reprezentacja zmierzonych danych na wyświetlaczu LCD z podświetleniem

Dwa konfigurowalne wyjścia

Interfejs RS485 z protokołem Modbus RTU

Oprogramowanie do konfiguracji, zarządzania danymi i wizualizacji

NIEZAWODNY

Klasa dokładności 0.2

Wysoka jakość gwarancją bezpieczeństwa

3 lata gwarancji

DANE TECHNICZNE

	BT5100	BT5200
Typ Typ połączenia	Napięcie 1-fazowy	Prąd 1-fazowy
WEJŚCIA Napięcie znamionowe [U _N] Wartość napięcia strony pierwotnej [PT] Prąd znamionowy [I _N] Wartość prądu strony pierwotnej [CT] Częstotliwość znamionowa Pobór mocy Wartość przeciążenia	57...500 V 57...400 kV – – 45...65 Hz < 0.6 VA 1.2 x U _N - ciągle 2 x U _N , 10x1 s, 10 min.	– – 1...5 A 1...9999 A 45...65 Hz < 0.2 VA 1.2 x I _N - ciągle 10 x I _N , 5x3 s, 5 min. 50 x I _N , 1x1 s, 1 godz
NAPIĘCIE POMOCNICZE	60...300 V AC/DC ±5 %	60...300 V AC/DC ±5 %
DOKŁADNOŚĆ POMIARU Dokładność pomiaru Dokładność pomiaru kąta fazowego, współczynnika mocy	0.2 x C –	0.2 x C –
WYJŚCIA ANALOGOWE Linearyzacja Zakres	Liniowa / zagięta 0...20 mA / 4...20 mA lub 0...10 V	Liniowa / zagięta 0...20 mA / 4...20 mA lub 0...10 V
KOMUNIKACJA	Standard RS485: Modbus/RTU	Standard RS485: Modbus/RTU
WARUNKI ŚRODOWISKOWE Temperatura pracy Temperatura magazynowania Wpływ temperatury Wilgotność względna Wysokość pracy	0 ... 23 ... 45 °C -40...70 °C ± 0.2% / 10 °C ≤ 75% ≤ 2000 m n.p.m.	0 ... 23 ... 45 °C -40...70 °C ± 0.2% / 10 °C ≤ 75% ≤ 2000 m n.p.m.
BEZPIECZEŃSTWO Klasa ochrony Stopień zanieczyszczeń Kat. pomiarowa Ochrona zgodna z EN 60529	II (podwójna izolacja zgodnie z EN61010) 2 CATIII IP40 obudowa, IP20 zaciski	II (podwójna izolacja zgodnie z EN61010) 2 CATIII IP40 obudowa, IP20 zaciski
WŁAŚCIWOŚCI MECHANICZNE Wyświetlacz Materiał obudowy Klasa palności Waga Wymiary [W x H x D] KOD ZAMÓWIENIOWY	LCD Lexan 940 (poliwęglan) V-0 zgodnie z UL94, samogaszące, niekapiące, bez halogenu około 400 g 43.75 x 65.5 x 106.5 mm 175267	LCD Lexan 940 (poliwęglan) V-0 zgodnie z UL94, samogaszące, niekapiące, bez halogenu około 400 g 43.75 x 65.5 x 106.5 mm 175283

BT5300

Częstotliwość
1-fazowy

57 ... 500 V
-
-
-
45...55 Hz, 48...52 Hz, 55...65 Hz, 45...65 Hz
< 0,6 VA
1.2 x U_N - ciągłe
2 x U_N, 10x1 s, 10 min.

60...300 V AC/DC ± 5 %

0.2 x C
-

Liniowa / zagięta
0...20 mA / 4...20 mA or 0...10 V

Standard RS485: Modbus/RTU

0 ... 23 ... 45 °C
-40...70 °C
± 0.2% / 10 °C
≤ 75%
≤ 2000 m n.p.m.

II (podwójna izolacja zgodnie z EN61010)
2
CATIII
IP40 obudowa, IP20 zaciski

LCD
Lexan 940 (poliwęglan)
V-0 zgodnie z UL94, samogaszące, niekapiące,
bez halogenu
około 400 g
43.75 x 65.5 x 106.5 mm

175308

BT5400

Moc
1-fazowy
3-faz. 3-przew., sym. lub niesym. obciążenie
3-faz. 4-przew., sym. lub niesym. obciążenie

100...500 V
100...692 kV
1...5 A
1...9999 A
25...60 Hz
< 0,6 VA (napięcie) / < 0,2 VA (prąd)
1.2 x U_N / I_N - ciągłe
2 x U_N, 10x1 s, 10 min. / 10 x I_N, 5x3 s, 5 min.
50 x I_N, 1x1 s, interval 1 h

60...300 V AC/DC ± 5 %

0.2 x C
0.5 x C

Liniowa / zagięta
Unipolarne 0...20 mA / 4...20 mA lub 0...10 V
Bipolarne -20...0...+20 mA or -10...0...+10 V

Standard RS485: Modbus/RTU

0 ... 23 ... 45 °C
-40...70 °C
± 0.2% / 10 °C
≤ 75%
≤ 2000 m n.p.m.

II (podwójna izolacja zgodnie z EN61010)
2
CATIII
IP40 obudowa, IP20 zaciski

LCD
Lexan 940 (poliwęglan)
V-0 zgodnie z UL94, samogaszące, niekapiące,
bez halogenu
około 400 g
78.5 x 65.5 x 106.5 mm

175316



SIRAX BT5100



SIRAX BT5200



SIRAX BT5300



SIRAX BT5400

WIZUALIZACJA

PRZEJRZYSTE PRZEDSTAWIENIE WARTOŚCI POMIAROWYCH

Lokalne wskazanie wartości pomiarowych na wyświetlaczu LCD.

- Wyświetlanie parametrów wejścia i wyjścia
- Wyświetlacz o wysokim kontraście z podświetleniem zapewnia dobry odczyt
- Jasne i jednoznaczne wyświetlanie danych pomiarowych
- Prosta nawigacja za pomocą dwóch przycisków



PROSTE PROGRAMOWANIE WARTOŚCI POMIAROWYCH

Poniższe parametry można ustawiać bezpośrednio na miejscu za pomocą wyświetlacza LCD i dwóch przycisków.

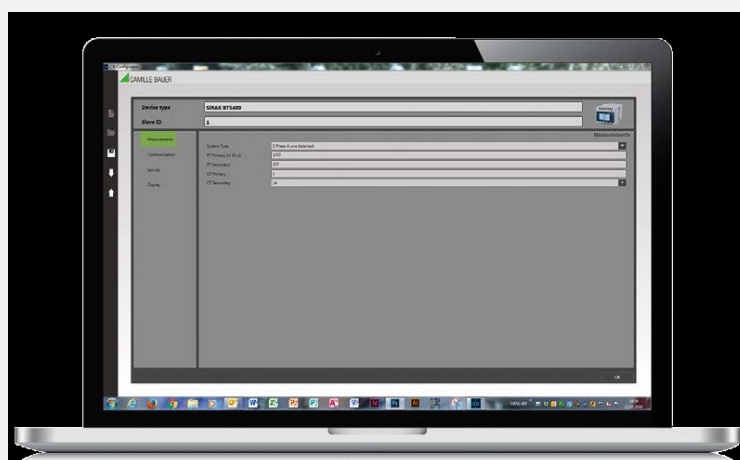
- Konfiguracja sieci
- Wartości przekładników prądowych i napięciowych
- Parametry wejściowe i wyjściowe
- Parametry komunikacji Modbus RTU
- Ochronę hasłem



DODATKOWE PROGRAMOWANIE WARTOŚCI POMIAROWYCH POPRZEC OPROGRAMOWANIE CB-CONFIGURATOR

Za pośrednictwem interfejsu RS485 (Modbus RTU) i oprogramowania CB-Configurator mierzone wartości mogą być zaprogramowane jeszcze łatwiej.

- Urządzenia mogą być wybierane bezpośrednio w oprogramowaniu
- Ustawianie parametrów wejścia i wyjścia
- Parametryzacja offline mierzonych parametrów
- Ładowanie i przechowywanie konfiguracji
- Przesyłanie predefiniowanych konfiguracji do kilku urządzeń jednocześnie
- Ochrona hasłem



SMARTCOLLECT



MARTCOLLECT to oprogramowanie do zarządzania danymi, które może w łatwy sposób pozyskiwać dane pomiarowe i przechowywać je w otwartej bazie danych SQL. Oprogramowanie to oferuje podstawowe funkcje takie jak: analiza danych, monitorowanie zużycia energii, a także w łatwy sposób tworzy i usuwa raporty

Oprogramowanie SMARTCOLLECT posiada graficzny interfejs, przejrzystą strukturę i jest łatwe w obsłudze.

SMARTCOLLECT zaprojektowane jest jako układ modułów, o które może być dowolnym momencie rozszerzone.

KORZYŚCI KLIENTA

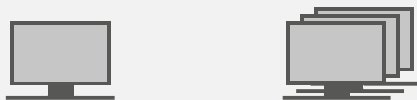
- Łatwa komunikacja danych poprzez Modbus RTU / TCP, ECL i SmartControl- Directasy
- Połączenie również poprzez OPC
- Urządzenia Camille Bauer i Gossen Metrawatt są już wstępnie zdefiniowane i można je wybrać w oprogramowaniu
- Otwarte dla urządzeń wszystkich producentów
- Dane są przechowywane w otwartej bazie danych SQL
- Modułowy model kosztów / wydajności - wersja podstawowa może być w każdej chwili rozszerzona

PROJEKT MODUŁOWY

KOMPONENTY

Oprogramowanie SMARTCOLLECT do zarządzania danymi składa się z następujących elementów:

SMARTCOLLECT CLIENT MORE CLIENTS POSSIBLE



SQL DATABASE



SMARTCOLLECT SERVER



SMARTCOLLECT CLIENT

- Graficzna wizualizacja danych
- Eksport za pomocą pliku Excel
- Interfejs użytkownika służący do definiowania źródeł danych, które mają być odczytywane, jak również komunikatów o błędach i ostrzeżeniach wysyłanych pocztą elektroniczną.

SMARTCOLLECT DATABASE

- Baza danych SQL
- Zawiera zebrane dane
- Otwarcie i nieszyfrowanie danych

SMARTCOLLECT SERVER

- Pobiera i konfiguruje dane z aktywnych źródeł i kanałów oraz zapisuje je bezpośrednio do centralnej bazy danych.

Komponenty oprogramowania SMARTCOLLECT mogą być instalowane w pojedynczym systemie lub na kilku serwerach lub komputerach.



GMC INSTRUMENTS

GOSSEN METRAWATT

CAMILLE BAUER

Camille Bauer Metrawatt AG
Aargauerstrasse 7 ■ 5610 Wohlen ■ Switzerland
TEL +41 56 618 21 11 ■ FAX +41 56 618 21 21

www.camillebauer.com ■ info@cbmag.com